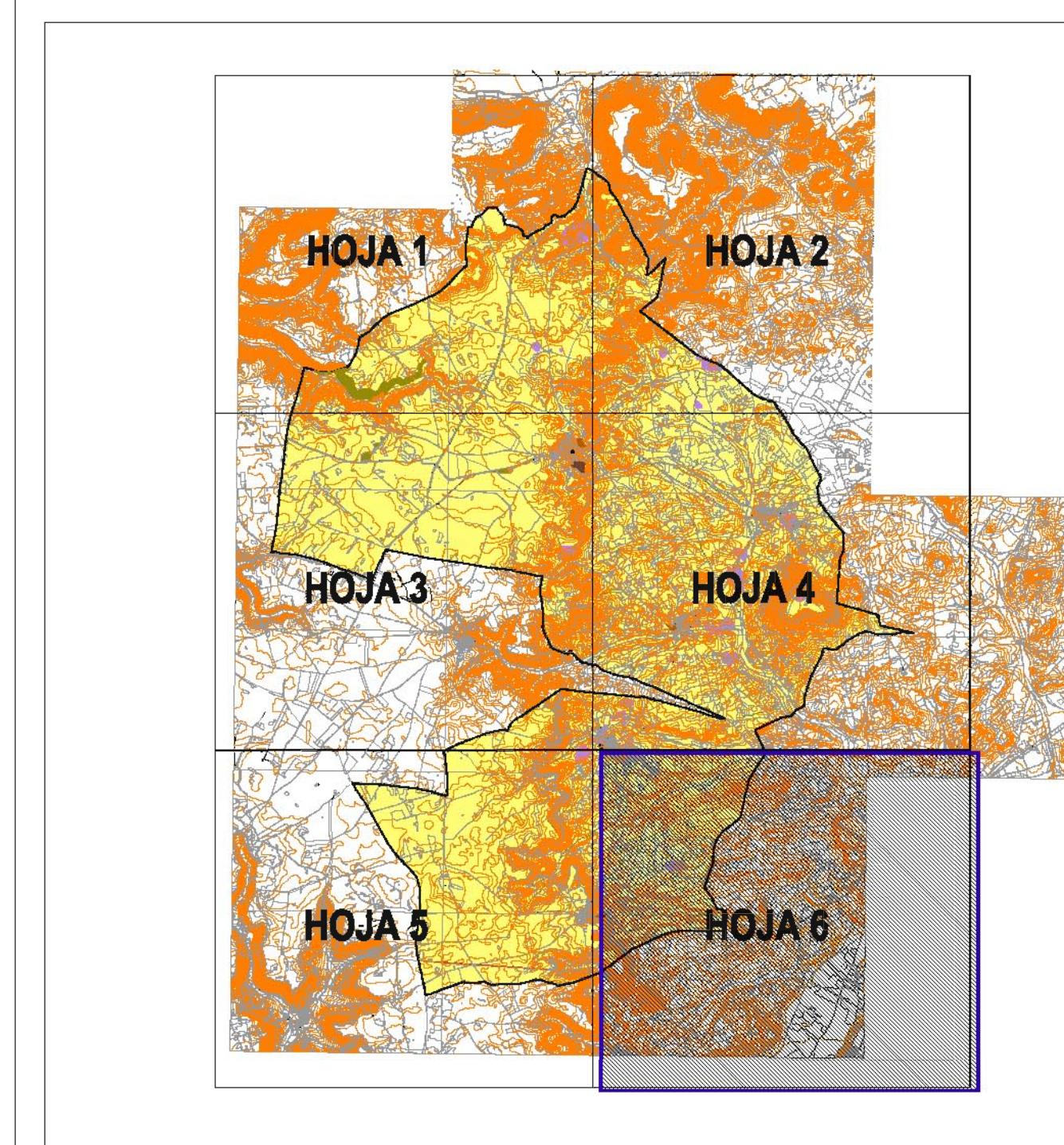


SUELO RÚSTICO		SUELO URBANO	
	SR-AT RÚSTICO DE ABITAMIENTO TRADICIONAL		SUELO URBANO
	SR-C RÚSTICO COMÚN		
	SR-EU RÚSTICO DE ENTORNO URBANO		
	SR-PA RÚSTICO CON PROTECCIÓN AGROPECUARIA		
	SR-PC RÚSTICO CON PROTECCIÓN CULTURAL		
	SR-PE RÚSTICO CON PROTECCIÓN ESPECIAL		
	SR-PI RÚSTICO CON PROTECCIÓN DE INFRAESTRUCTURAS		
	SR-PH RÚSTICO CON PROTECCIÓN NATURAL		
	SR-PH RÚSTICO CON PROTECCIÓN NATURAL		
	SR-PH RÚSTICO CON PROTECCIÓN NATURAL Canyo y Ribera		
	SR-PH RÚSTICO CON PROTECCIÓN NATURAL Canyo y Ribera		
		SUELO URBANIZABLE	
		SUELO URBANIZABLE	



NORMAS URBANÍSTICAS MUNICIPALES
Pedrosa de Duero - Burgos



DOCUMENTO DE AVANCE
Documentación Normativa - Planos de Ordenación
Clasificación de Suelo

Julio 2010
DN-PO
PO-1.6